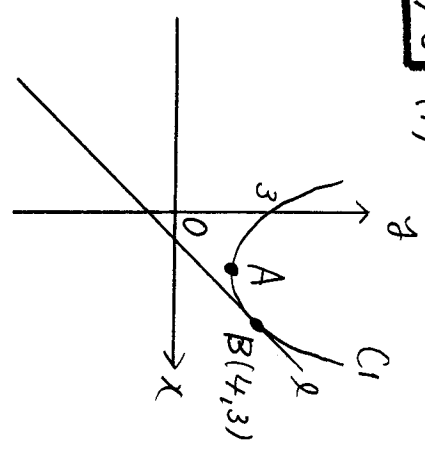


98

(1)



A(2,1)を頂点とし、B(4,3)を通る放物線C1を求めよ。

C1: y =

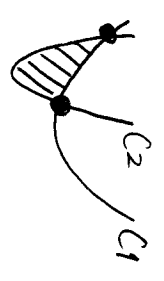
B(4,3)に接するC1の接線lを求めよ。

(2) C2:  $y = 2x^2 + 10x + k$  が l に接するとす

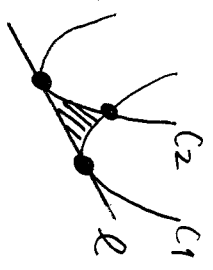
① S1 を求めよ。



② S2 を求めよ。



③ S3 を求めよ。



解

(302)  $\frac{1}{2}x^2 - 2x + 3$  (ホ)  $2x - 5$  (キ) 3 (ク)  $\frac{19\sqrt{9}}{3}$   
 (20) -8 (ウ) 0 (エ) 128 (カ) 16